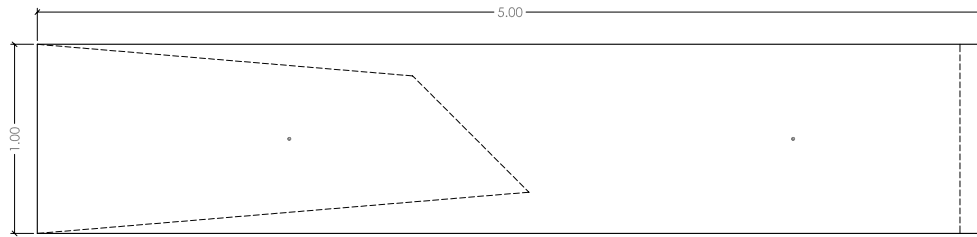
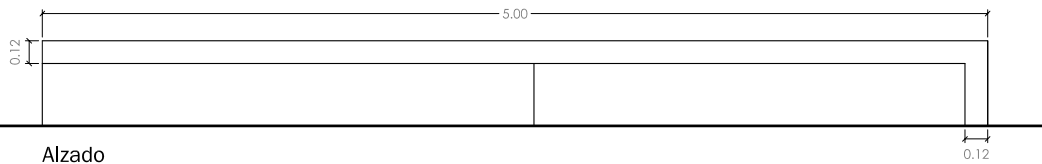


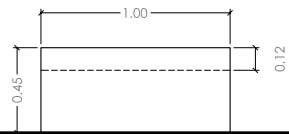
## GEOMETRÍA



Planta



Alzado

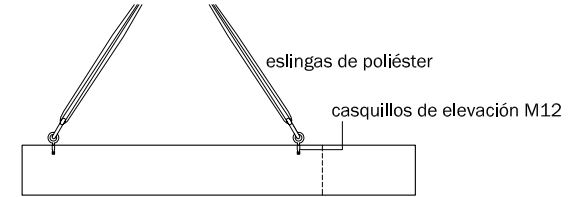


Alzado lateral

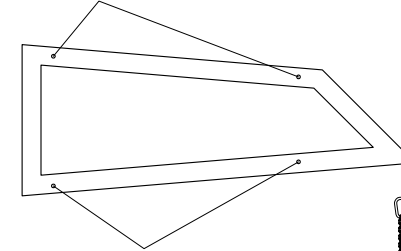
escala (en cm.) 0 50

## COLOCACIÓN

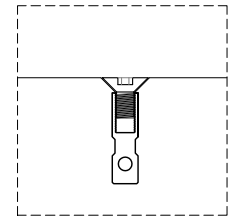
Colocación de la base



casquillos de elevación M12

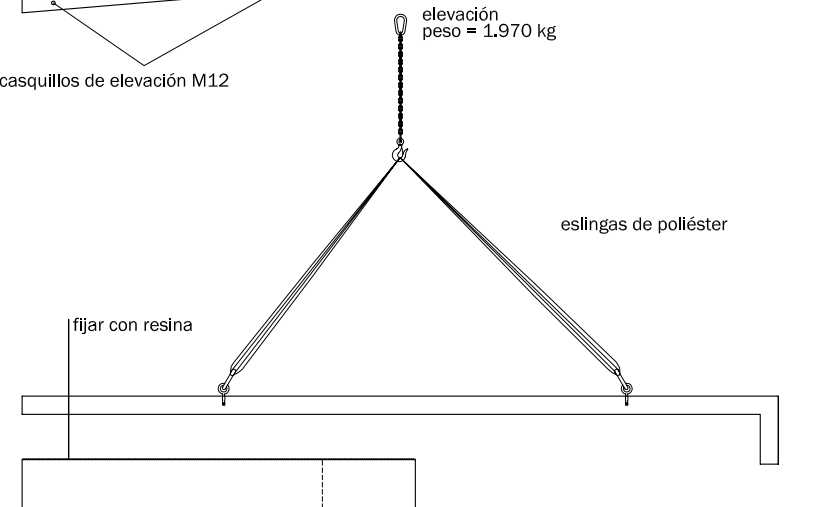


casquillos de elevación M12



Detalle casquillo  
Tapón de acero inox

Colocación del asiento



elevación  
peso = 1.970 kg

eslingas de poliéster

fijar con resina

Sistema de Fijación  
Apoyado

## MDT

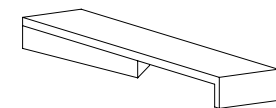
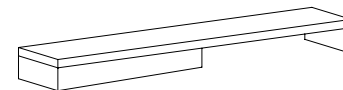
Elemento fabricado en dos piezas distintas: una de base o pie en forma de tronco de prisma irregular y otra de asiento en forma de "L", que descansa apoyada y unida a dicha base.  
Ha sido concebido como accesorio de descanso y espera para la estación Mundet del Metro de Barcelona.

modelo patentado ©



**MATERIAL :** Hormigón armado  
**COLOR :** Blanco, Gris  
**TEXTURA :** Decapada, Lisa  
**ACABADO :** Hidrofugado  
**PESO :** 1.970 Kg  
**COLOCACIÓN :** Apoyado

**DISEÑO :** Ventura Valcarce, arquitecto



**MATA®**

OFICINA TÈCNICA

C. Càntir, 1 Zona Industrial del Sud  
80292 Esparreguera (Barcelona)  
Tel 93 777 13 00 // Fax 93 777 17 04  
www.pmata.com // info@pmata.com